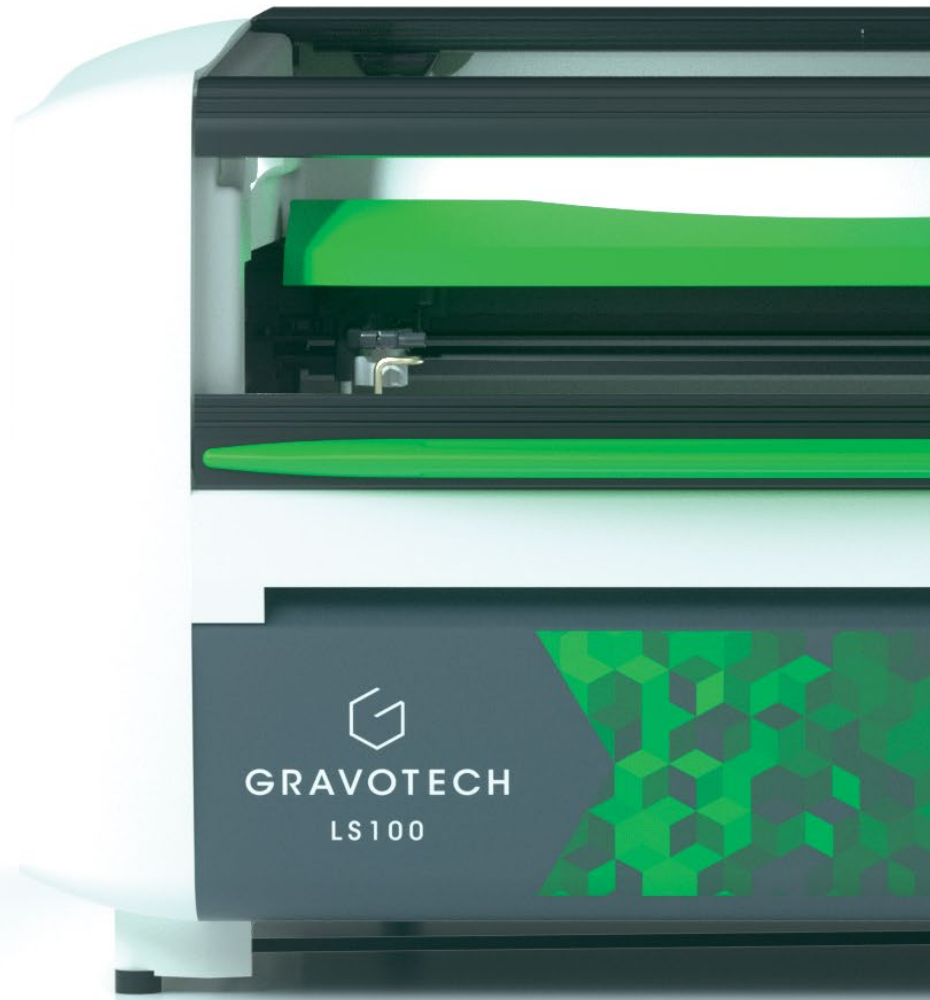




MESA LÁSER

**LS100**



**GRAVOTECH**  
EXPRESSION OF THINGS



MESA LÁSER  
**LS100**

LS100 es una máquina láser compacta y fácil de operar para cortar y marcar una amplia gama de materiales. Es una máquina fiable y rentable para cualquier tipo de aplicación gracias a la calidad de su fabricación, al bajo coste de mantenimiento y a su software dedicado.



### ENTORNO DE TRABAJO ÚNICO

LS100 es una solución premium: es el único láser de mesa XY en el mercado fabricado con chasis de aluminio de una pieza, que incluye un software CAD / CAM profesional para múltiples tecnologías y una fuente láser de RF.

### LA NAVAJA SUIZA DE LOS LÁSERES

LS100 es una grabadora láser silenciosa y compacta que se adapta a entornos industriales, comerciales y de oficina. Grabe vidrio, cree etiquetas de plástico, dé forma a acrílico y madera, corte, marque y defina líneas de plegado en papel: esta máquina de corte y grabado láser puede adaptarse a todas sus necesidades.

### FLUJO DE TRABAJO SENCILLO

Tanto en grabados unitarios como por lotes, la LS100 mejora su productividad gracias a las funciones de ahorro de tiempo: detección táctil automática, panel de control integrado y mesa de marcado retroiluminada con una amplia puerta de carga frontal.

VEA NUESTRO VÍDEO



Grabadora láser de CO2 para señalización,  
corte creativo y personalización

# ESPECIFICACIONES TÉCNICAS

## Grabadora láser inteligente

La LS100 es automática, silenciosa y ocupa poco espacio.

Sin compresor o soplador separado voluminoso y ruidoso, el escape y la asistencia de aire están integrados y activados automáticamente.

Coloque los artículos en la mesa de trabajo bien iluminada y la puerta de carga frontal y deje que el láser detecte su altura para un posicionamiento preciso.

Todos los parámetros de láser se guardan en una biblioteca de materiales para aumentar la productividad.

## Software dedicado y multi-tecnología

La LS100 está disponible con Gravostyle™, nuestro exclusivo software dedicado: cree y edite diseños, vectorice logotipos e imágenes, use fuentes específicas en todos los idiomas y alfabetos, componga en modo matriz.

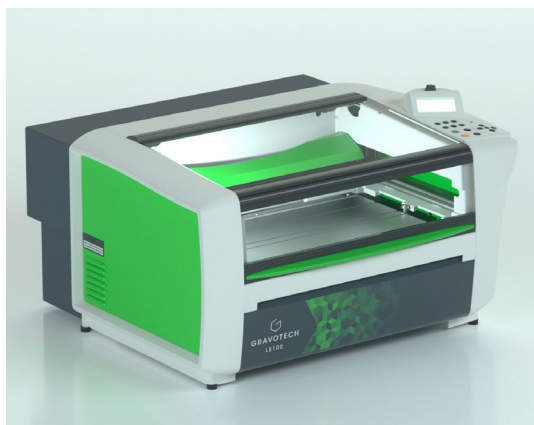
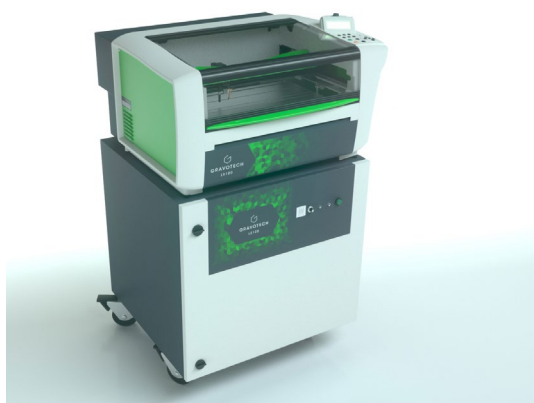
Este software también es una herramienta de pilotaje avanzada para su LS100. Esta grabadora y cortadora láser de CO2 también se puede utilizar con software de terceros.

## Versión Energy

La LS100 es la única máquina de grabado láser de mesa XY de primera calidad con este tamaño.

También existe en la versión Energy, una alternativa para quienes compran por primera vez o aquellos con un presupuesto reducido.

Utiliza una fuente láser diferente que asegura la misma calidad de corte pero con una ligera reducción en la calidad del grabado. Esta opción solo está disponible en Gravotech.



MÁS INFORMACIÓN SOBRE LA LS100



# APLICACIONES



Gravado de placas funerarias y lápidas



Grabado y corte por láser de sellos de caucho personalizados



Grabado de medallas y chapas de mascotas



Expositores PLV y grabado de rótulos



Grabado express



Etiquetas de identificación

# CARACTERÍSTICAS DEL MATERIAL

Tecnología		CO2
Materiales	Espuma, caucho	○◄►
	Papel, cartón, corcho	●◄►
	Cuero	●○◄►
	Vidrio, cristal	●
	Aluminio Anodizado	●
	ABS	○
	Acrílicos y derivados	○◄►
	Madera, madera barnizada, MDF	●○◄►
	Materiales de grabado	●○◄►

Corte = ◄► Grabado / Marcado profundo = ○ Marcado/grabado = ●

HAGA SUS MUESTRAS





## SOFTWARE

### GRAVOSTYLE™



#### Software experto hecho por grabadores para grabadores

Gravostyle™ es un software profesional de grabado y corte que pone los conocimientos de Gravotech en grabado a su alcance. ¡Benefíciense de las posibilidades avanzadas y ahorre tiempo! Funciones únicas disponibles: Braille, Photostyle, Print & Cut y más.

#### Control completo del proceso de grabado

Debido a nuestra larga trayectoria en la fabricación de máquinas de grabado, tenemos un conocimiento completo del proceso de grabado. Gravostyle™ es totalmente compatible con todas nuestras tecnologías. La interacción software-máquina agiliza y mejora sus grabados cotidianos con funciones como Point & Shoot.

#### Gravostyle™: software exclusivo para máquinas de grabado láser y rotativas

¿Ya está utilizando Gravostyle™ en su máquina mecánica y está expandiendo su negocio con un láser? No es necesario que aprenda a usar otro software. ¡Cambie con un clic en la interfaz Gravostyle™ para configurar el grabado láser!

## SERVICIO POST-VENTA



### Capacitación

Nuestros módulos de formación están diseñados para optimizar el uso de nuestras soluciones y están disponibles para nuestra gama completa de máquinas, software y accesorios.



### Soporte Técnico

Le brindamos soporte local en su idioma en más de 50 países, donde hemos establecido presencia directamente o con nuestros socios de distribución.



### Mantenimiento

Gracias a la experiencia acumulada con Gravograph y Technifor y nuestra presencia global en más de 50 países, con 150 técnicos de Gravotech más nuestros socios distribuidores, podemos ofrecerle una amplia gama de servicios.

# ESPECIFICACIONES TÉCNICAS

	<b>LS100</b>
<b>Fuente Láser</b>	CO2
<b>Potencias disponibles</b>	25W - 40W - 60W
<b>Lentes disponibles (pulgadas)</b>	1.5" - 2.0" - 2.5" - 3.5" - 4.0"
<b>Área de marcado máx</b>	460 mm (18 in) x 305 mm (12 in)
<b>Altura máxima del objeto</b>	145 mm (5.709 in)
<b>Peso máximo del objeto</b>	15 kg (33.069 lb)
<b>Dimensiones (L x W x H)</b>	775 mm (30.51 in) x 725 mm (28.54 in) x 450 mm (17.78 in)
<b>Peso de máquina</b>	43 kg (94.8 lb)
<b>Eje Z automático</b>	145 mm (5.71 in)
<b>Ruido (dB a)</b>	≤ 70
<b>Point &amp; shoot</b>	Sí
<b>Temperatura de operación</b>	10 °C (50 °F) - 35 °C (95 °F)
<b>Conexión al PC</b>	USB
<b>Máxima velocidad</b>	2540 mm/s (100.000 in/s)
<b>Clasificación de seguridad láser</b>	CDRH: Class 2
<b>Diámetro del haz</b>	0.1 mm (0,004 in) to 0.4mm (0,016 in)



[info.mx@gravotech.com](mailto:info.mx@gravotech.com)  
[+52 1\( 55\) 53 57 27 65 , 66, 67](tel:+52155535727656667)  
[www.gravotech.mx](http://www.gravotech.mx)

**GRAVOTECH S. DE R.L DE C.V**

Lago Erne, 246, Colonia Pensil  
CP 11430, CDMX, Mexico

Síguenos :

