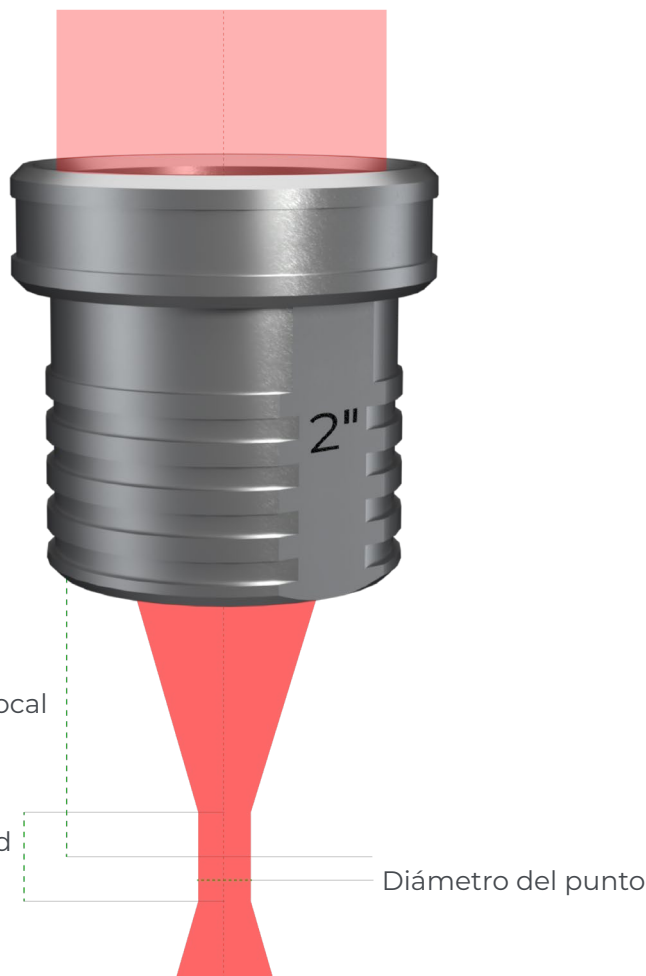


¿CÓMO

elegir tu lente láser?

Cambiar los lentes láser te permite dar forma al láser de tu máquina en función de determinadas propiedades. Esto mejora la calidad de grabado o corte, o incluso de la productividad. Con esta guía, conoce los efectos de tu lente en tu láser y determina qué lente es la mejor respuesta para tu aplicación.



¿Qué es un lente láser?

El lente láser es el elemento óptico de tu máquina que enfoca el haz. El haz láser tiene entre 8 y 10 mm de diámetro antes del lente, el cual concentra el haz en un punto fino para obtener una mayor precisión y una potencia más concentrada. Este punto se denomina punto focal.

Seleccionar la distancia focal define el diámetro del punto láser y, por tanto, la anchura de la línea de grabado.

La distancia focal también define la profundidad de enfoque, es decir, la distancia sobre la que se considera que el haz está enfocado, lo que determina el grosor máximo teórico del material que se va a cortar.

ENCUENTRA LAS DISTANCIAS FOCALES DISPONIBLES PARA TU MÁQUINA

	Modelo de máquina	1.5"	2.0"	2.5"	3.0"	3.5"	4.0"
Láser de CO2	LS100	Ref. 47082	Ref. 47200	Ref. 62916	-	Ref. 27381	Ref. 27382
	LS100EX						
	LS900	Ref. 29257	Ref. 27377	Ref. 27379	-	Ref. 27381	Ref. 27382
	LS1000XP	-	Ref. 76030	-	-	Ref. 75228	Ref. 75227
Láser de fibra	LS100EX	-	Ref. 69850	-	Ref. 71684	-	-
	LS900	-	Ref. 78609	-	Ref. 83451	-	Ref. 78733
Láser Edge	LS900	-	-	-	Ref. 81059	-	-

(Las referencias verdes indican los lentes suministrados con la máquina)



NUESTRO PRINCIPAL LENTE LÁSER



Lente de 1.5"
Precisión y claridad

Perfecto para: grabado de precisión, sellos de tinta detallados, corte de precisión en materiales finos, fotos y logotipos de alta resolución (> 800DPI)

No apto para: cortar materiales gruesos (> 3 mm) y áreas de grabado grandes



Lente de 2.0"
De usos múltiples

Perfecto para: grabado y corte de plásticos de 2 capas, grabado de letras (> 1 mm de altura) y fotos y logotipos de resolución media (< 500DPI)

No apto para: grabado de precisión o corte de materiales gruesos (> 8 mm)



Lente de 4.0"
Corte grueso y grabado rápido

Perfecto para: corte de materiales gruesos (> 8 mm), grabado de caracteres grandes o áreas extensas, grabado de objetos con superficies huecas o irregulares o diseños con poco detalle (< 200DPI)

Desventajas: Grabado de baja resolución y líneas de corte anchas

Propiedades del rayo láser

Diámetro del punto	0.06 mm
Profundidad de enfoque	0.5 mm
Distancia focal	37.5 mm

Diámetro del punto	0.08 mm
Profundidad de enfoque	0.8 mm
Distancia focal	50.0 mm

Diámetro del punto	0.16 mm
Profundidad de enfoque	3.3 mm
Distancia focal	100 mm

COMPARACIÓN DE GRABADO Y CORTE

A continuación se muestran ejemplos comparativos de nuestros 3 principales lentes. Grabado con gran detalle en madera y corte acrílico de 10 mm.



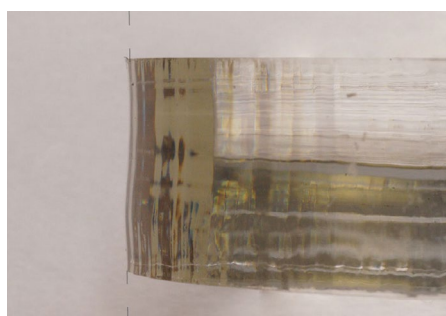
Grabado con lente de 1.5"
El grabado más detallado y preciso



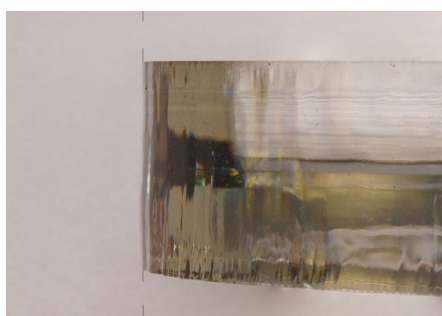
Grabado con lente de 2.0"
Un buen resultado, pero faltan algunos detalles mínimos



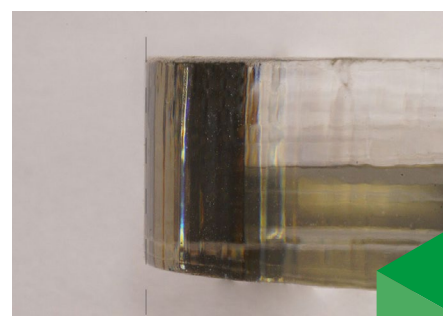
Grabado con lente de 4.0"
Un grabado tosco que luce borroso



Corte con lente de 1.5"
Un corte ondulado



Corte con lente de 2.0"
Un corte con bordes ligeramente inclinados



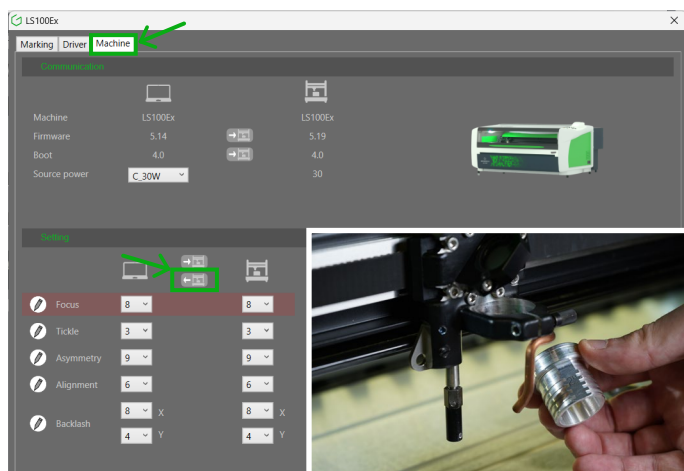
Corte con lente de 4.0"
Un corte totalmente recto





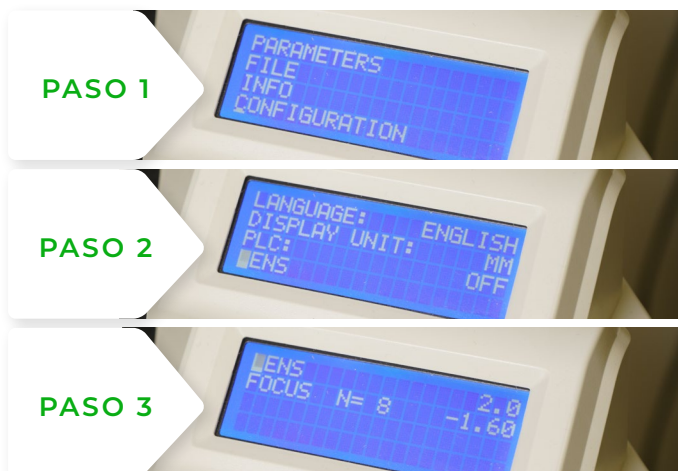
¿CÓMO CALIBRAR TU MÁQUINA ALLENTE NUEVO?

Sigue este sencillo tutorial de 4 pasos para cambiar el lente de tu láser y recalibrar la distancia focal automática de tu máquina.



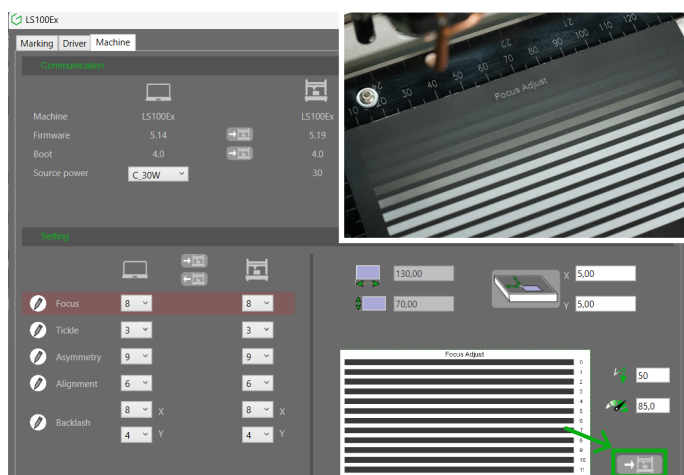
Guarda la configuración actual

Primero, inicia la interfaz de nuestro controlador abriendo las preferencias de impresión de tu máquina en el ordenador. En la pestaña "máquina", haz un respaldo de tu configuración actual haciendo clic en el botón "Enviar al ordenador". A continuación, desenrosca el tornillo retirar el lente actual y colocar el nuevo.



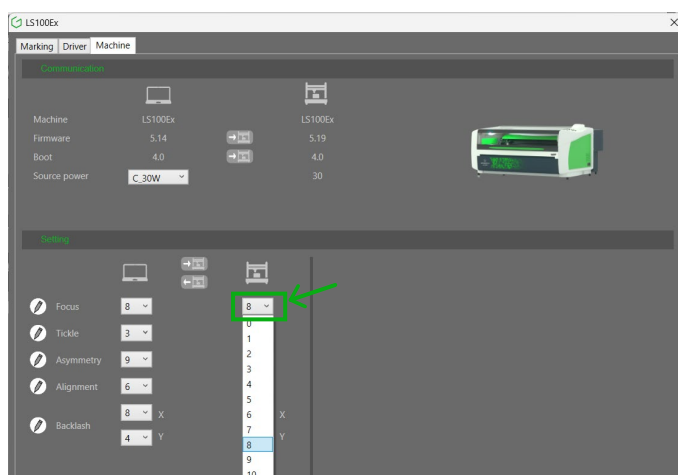
Cambiar la configuración de la máquina

En los menús de tu máquina (botón X), selecciona "Configuración" y después "Lente" e indica la distancia focal del nuevo.



Ejecuta la prueba de calibración en el controlador

Calibra la nueva distancia focal de tu máquina perfectamente al iniciar el trabajo de calibración a través de la interfaz del controlador. ¡Prepara una lámina de aluminio anodizado y ejecuta el trabajo! La máquina grabará 13 líneas.



Selecciona la mejor calibración

Por último, selecciona el número de la línea grabada que le parezca mejor grabar en el campo "Enfoque" de la interfaz del controlador. ¡Tu máquina ya está perfectamente calibrada para su nueva lente focal!

¿Necesita información adicional?

Contacte a un experto de Gravotech

Gravotech S. DE R.L DE C.V
Lago Erne, 246 - Colonia Pensil,
CP 11430 - Ciudad de México

(55) 5357 - 2767
info.mx@gravotech.com

DISTRIBUIDO por:

