

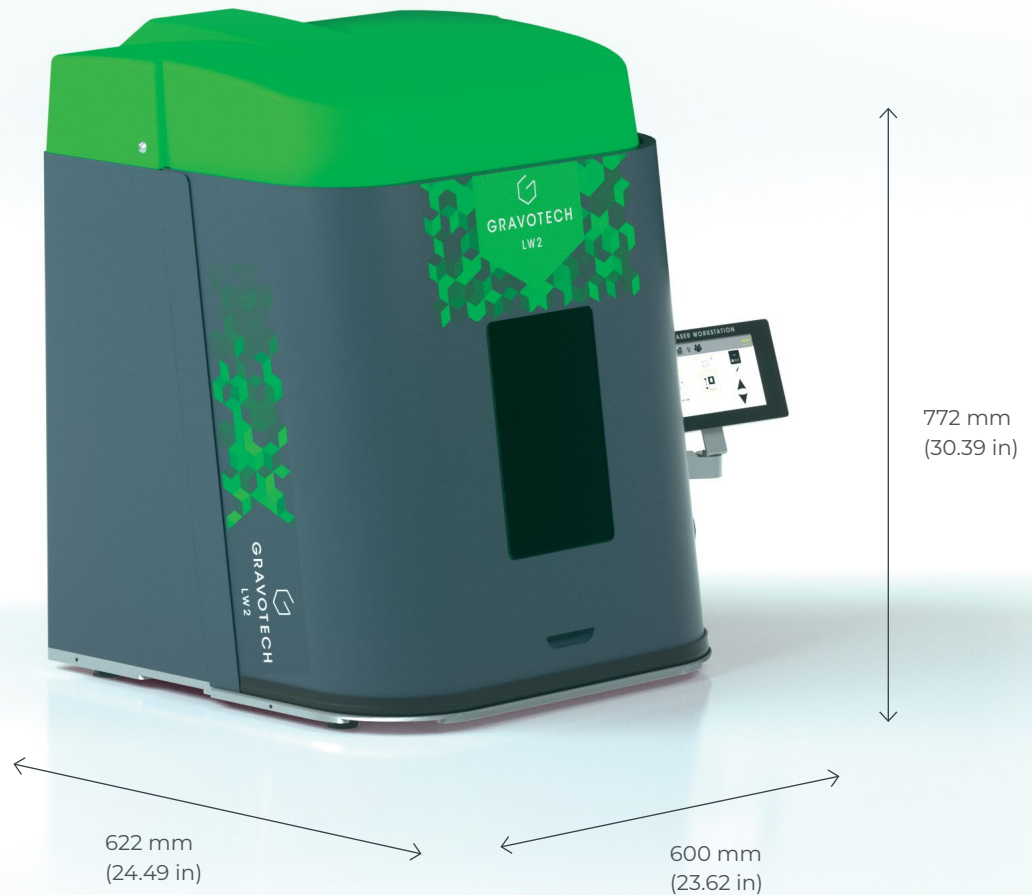


GRAVOTECH

by  BRADY.



Robusta y fácil de utilizar, la LW2 es la estación láser más completa del sector de marcado permanente. Se adapta perfectamente a cualquier tipo de producción, ya sean unidades, pequeños lotes o integración robótica. Está disponible para tecnologías láser fibra, híbrido o verde.



### PANTALLA TÁCTIL

Solamente hay que pulsar sobre un botón de la pantalla táctil y la estación LW2 se encargará del resto. Es suficiente con colocar la pieza en el interior de la estación y pulsar a continuación la tecla START para iniciar el proceso de grabado completo: la puerta se cerrará automáticamente, el láser se ajustará a la altura de enfoque correcta, se realizará el marcado de la pieza y la puerta se abrirá de nuevo. Esta estación láser puede ser utilizada por cualquier operario y no requiere formación avanzada. Todo lo que hay que hacer es preparar las fichas de marcado y cargarlas en la estación a través del puerto USB.

### SEGURIDAD TOTAL

Debido a que la seguridad del operario es nuestra prioridad, la estación de trabajo está certificada como producto láser de clase 1 que cumple con todos los requisitos de seguridad, permitiendo su uso en entornos sin restricciones: relé integrado a prueba de fallos, cristal protector, cierre de puerta de seguridad, parada de emergencia, puerta equipada con sensores y sistema antipinzamiento, solución integrada de extracción y filtración para proteger a los usuarios del polvo y el humo. La mecánica y la electrónica están totalmente protegidas mediante habitáculo sellado resistente al polvo y humos. También dispone de alarmas integradas y controles.

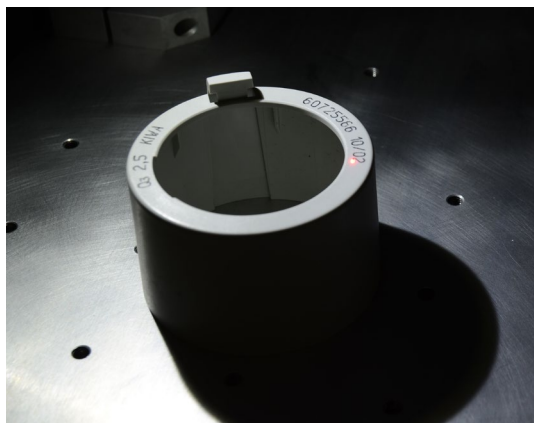
### FLEXIBILIDAD

Gran área de marcado con puerta abierta por 3 lados, permite el grabado de una gran variedad de piezas, pequeñas o grandes, simples o complejas. LW2 es compatible con todas las fuentes láser para ofrecer la posibilidad de marcar sobre cualquier tipo de material. El software es una de nuestras grandes apuestas, por eso proponemos 2 soluciones para la creación y control de su estación de marcado con el fin de adaptarse a sus necesidades y aplicaciones más diversas y variadas: Lasertrace & Gravostyle™.

NUESTRO VÍDEO



## CARACTERÍSTICAS CLAVE



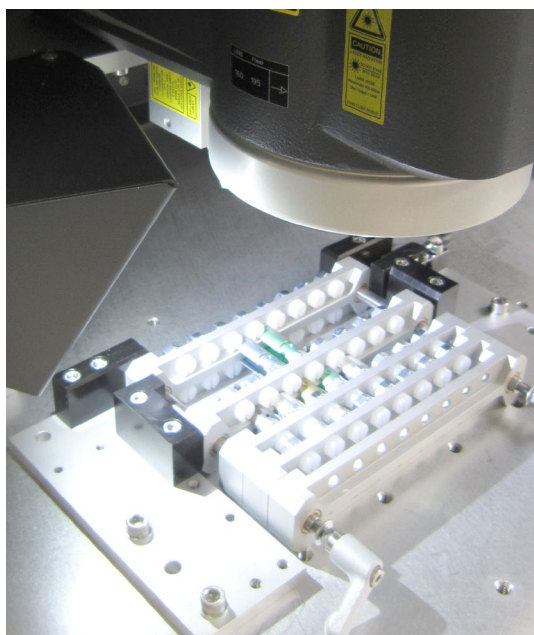
### Marcado de piezas individuales

El LW2 ofrece una serie de ayudas de ajuste en la pantalla táctil para el marcaje de piezas individuales:

Facilidad de enfoque gracias a los diodos que facilitan el cálculo de la distancia focal.

Solamente introduciendo en la pantalla la altura de la pieza, el láser se posiciona automáticamente en la distancia focal.

Gracias al modo de simulación, la estación le muestra el posicionamiento exacto de marcaje directamente en la pieza.



### Marcado de lotes

El LW2 es totalmente programable para convertirse en una estación automatizada:

Todos los archivos de marcaje pueden ser pre registrados por el supervisor en la estación.

Todo el proceso de marcaje es programable: informaciones de marcaje, altura de la pieza, tiempos de realización, series, apertura/cierre de la puerta, activación de entradas/salidas, etc.

A partir de ahí, el operario puede trabajar sin riesgo de errores, siendo suficiente con pulsar un solo botón para iniciar la serie de marcajes.

El modo producción le permite ir más allá en la gestión de la trazabilidad de sus lotes conectándose a sus bases de datos internas.

De este modo, enlazará el contenido del marcaje con sus bases de datos y el historial de las piezas marcadas con el fin de facilitar el proceso de producción.



### Marcado de alta cadencia

La estación de marcaje se puede controlar de forma remota gracias a entradas/salidas específicas y programables.

Puede integrarse en una celda robótica y asociarse con robots o cobots.

La velocidad de apertura / cierre de la puerta se ha optimizado (2s), así como la durabilidad de nuestros componentes para permitir una producción de alto volumen en un entorno difícil.

Esto permite dejar de preocuparse por el aspecto de seguridad al integrar nuestra estación láser en su línea de producción.

Gravotech le ofrece una solución lista para integrar.

MÁS INFORMACIÓN SOBRE LW2



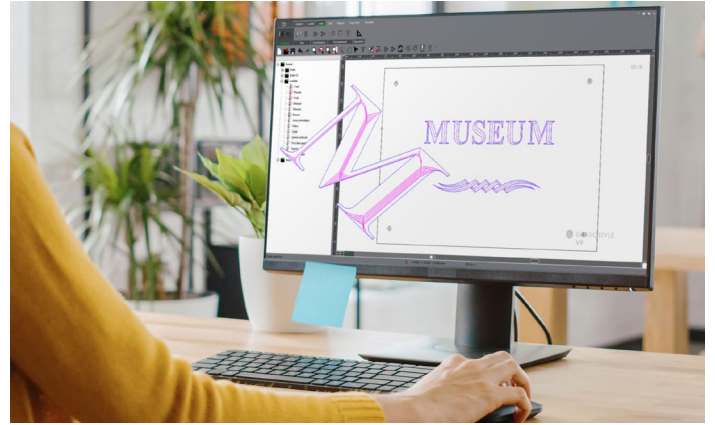


## SOFTWARE



### Lasertrace

- Todos los formatos de códigos 2D: Datamatrix, códigos QR, UID y UDI, códigos de barras 1D-2D, etc.
- Numeración y codificación en serie: contador, variables, códigos de desplazamiento, sellado de tiempo, etc.
- Multilingüe y Unicode
- Biblioteca de preajustes por material, gama de colores de marcado
- Enlace con bases de datos: ODBC, Excel, ASCII, etc. Importación de archivos PLT, PDF, DXF, SVG, DWG
- Control de trabajos: archivos de registro automático, histórico, duplicados, control de calidad



### Gravostyle™

- Importar, crear y retocar sus logotipos, textos, fotos
- Grabar varios elementos a la vez con variables, en relieve y en 3D
- Compatible con todos los tipos de archivos: EPS, JPEG, PNG, BMP, PDF, DXF, etc.
- Grabados avanzados: fotos, bajorrelieve, recorrido específico de la herramienta
- Asistentes y vídeos tutoriales incorporados
- Grabado con cualquier fuente en cualquier idioma

## EQUIPAMIENTO



Pantalla táctil intuitiva  
Modo automático sin ordenador



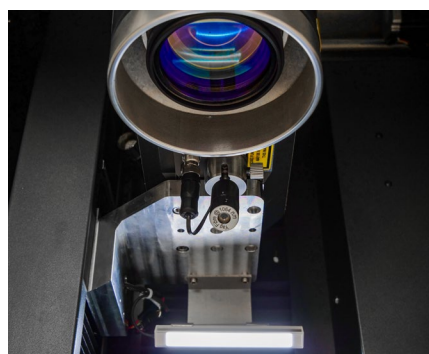
Extracción de humos para proteger  
a los usuarios del polvo y el humo



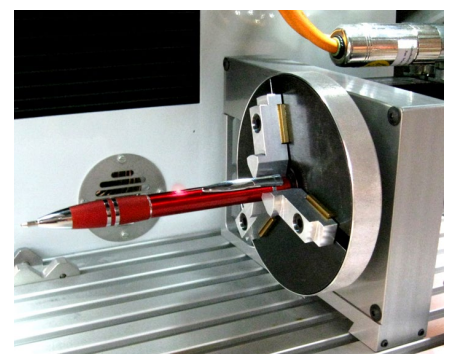
Lector de código de barras / 2D



Marcado 3D



Diodo de enfoque



Dispositivo rotativo para  
el marcado de piezas cilíndricas

## APLICACIONES



Placas de identificación



Mecánica general



Herramientas



Componentes eléctricos



Automoción y aeroespacial



Instrumental médico

## SERVICIO POST-VENTA



### Formación

Nuestros módulos de formación están diseñados para optimizar el uso de nuestras soluciones y están disponibles para nuestra completa gama de máquinas, software y accesorios.



### Soporte técnico

Le proporcionamos soporte local en su idioma en más de 50 países, donde hemos establecido presencia directamente o a través de nuestros socios de distribución.



### Mantenimiento

Gracias a la experiencia acumulada con Gravograph y Technifor y nuestra presencia global en más de 50 países, con 150 técnicos de Gravotech más nuestros socios distribuidores, podemos ofrecerle una amplia gama de servicios.

SOLICITE SUS MUESTRAS





# ESPECIFICACIONES TÉCNICAS

## LW2

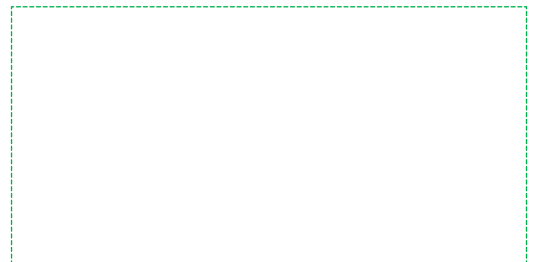
Modelo	LW2 FIBRA	LW2 VERDE	LW2 HÍBRIDO
Tecnología láser	Fibra		DPSS
Potencia	20 W / 30 W / 50 W	5 W	10 W / 20 W
Pico de potencia	10 kW	70 kW	60 kW
Frecuencia	30-60 Khz o 2 -200 Khz		Hasta 10-100 Khz
Velocidad	Hasta 10000 mm/s (393,7 in/s)		Hasta 3000 mm/s (118,1 in/s)
Tipo de eje Z		Motorizado y programable	
Desplazamiento del eje Z		295mm (11,614 in)	
Tipo de puerta		Automático	
Área de marcado - Lentes disponibles	F100: 65 x 65 mm – 345 mm (F100: 2.56 x 2.56 in - 13.58 in) F160 – 110 x 110 mm – 255 mm (F160: 4.33 x 4.33 in - 10.04 in) F254 – 175 – 175 mm – 159 mm (F254: 6.89 x 6.89 in - 6.26 in) F330 – 205 x 205 mm – 42 mm (F330: 8.07 x 8.07 in - 1.65 in)	F160 – 110 x 110 mm – 219 mm (F160: 4.33 x 4.33 in - 10.04 in) F254 – 150 x 150 mm – 122 mm (F254: 5.9 x 5.9 in - 4.80 in)	F160 – 110 x 110 mm – 216 mm (F160: 4.33 x 4.33 in - 10.04 in) F254 – 175 x 175 mm – 122 mm (F254: 6.89 x 6.89 in - 6.26 in)
Tamaño y peso máximo de objetos (L x W x H)		502 mm x 477 mm x 322 mm & 25 kg (19.8 x 18.8 x 12.7 in & 55 lbs) (en función de la distancia focal)	
Dimensiones y peso de la máquina (L x W x H)		600 x 622 x 772 mm & 60 kg (23.62 x 24.49 x 30.39 in & 132.3 lbs)	
Interfaces de comunicación (estándar)		Ethernet TCP/IP; Terminal block 8I / 8O; Laser Safety Dedicated I/O; RS232; USB	
Temperatura de trabajo	10-40°C		15-35°C
Nivel de humedad		10 - 85 %	
Consumo de energía calificada- Nivel de Voltaje		800 W 100 - 240 VA	
Clasificación de seguridad láser		Clase 1 Puerta cerrada / Clase 2M puerta abierta (Diodo de posicionamiento)	



info.mx@gravotech.com  
+52 1( 55) 53 57 27 65 , 66, 67  
www.gravotech.mx

**GRAVOTECH S. DE R.L DE C.V**  
Lago Erne, 246, Colonia Pensil  
CP 11430, CDMX, Mexico

Distribuido por:



Síguenos :



gravotech.off



Gravotech Group



Gravotech



Gravotech - Gravograph

Gravotech-LW2-09-2024-es-MX. La información, fotografías e ilustraciones contenidas en este documento no son vinculantes y pueden modificarse sin previo aviso.

Este documento no es contractual. Gravograph™, Gravotech™, Technifor™, WeLase™, Gravostyle™ y Dedicace™ son marcas comerciales utilizadas, pendientes o registradas de una empresa del Grupo Gravotech.

© Gravotech Marking - 466 rue des Mercières - ZI Périca - 69140 Rillieux-la-Pape - Francia. Société par Actions Simplifiée con un capital social de 11 531 016 € - SIREN: 334 818 515 RCS Lyon.