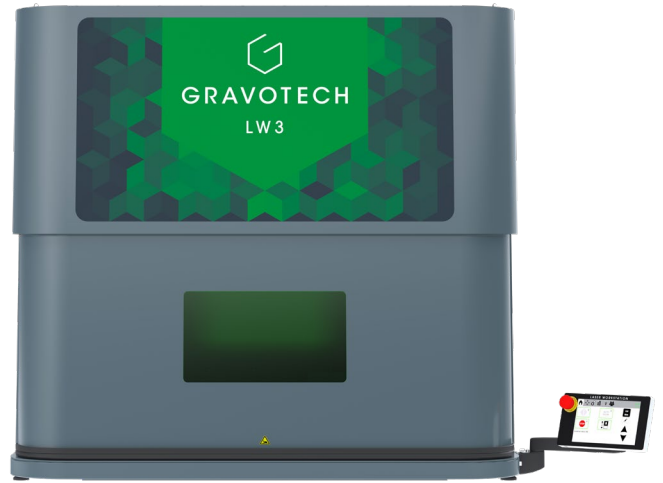




# GAMA DE ESTACIONES LÁSER



**GRAVOTECH**

by  **BRADY**

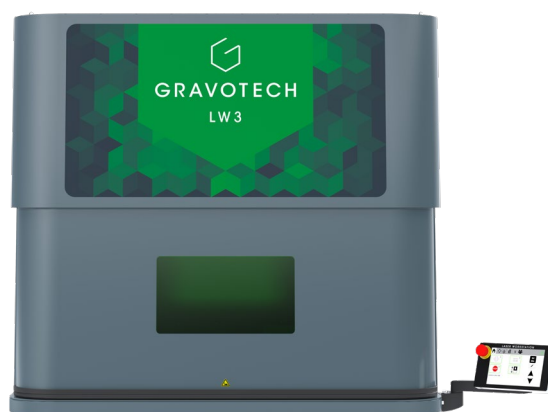
# ¿POR QUÉ ELEGIR UNA ESTACIÓN LÁSER?



WELASE™



LW2



LW3

## NUESTRAS ESTACIONES LÁSER

Las estaciones de marcado láser se pueden utilizar para marcar todos sus componentes independientemente del material: plástico, metal, minerales orgánicos y más. El espacio de trabajo está optimizado para identificar, en serie o por unidad, sin saturar su entorno. Nuestras estaciones son compatibles con todas nuestras tecnologías láser.

## AUMENTE SU PRODUCTIVIDAD

Fáciles de instalar y usar, estas estaciones de trabajo son ideales para cualquier taller o línea de productos. La fiabilidad es nuestra palabra clave. Nuestras estaciones láser ofrecen un marcado de calidad sin comprometer la velocidad de ejecución.

## SEGURIDAD TOTAL



### PARA EL OPERADOR

Certificadas como clase 1 (puerta cerrada), nuestras estaciones de marcado cumplen con los más estrictos requisitos de seguridad y protegen al usuario y al medio ambiente de todas las emisiones láser.

- Carcasa completamente cerrada
- Vidrio protector certificado
- Seguridad de cerrado de puertas (sensor de seguridad láser)
- Sistema de control con parada de emergencia.
- Soluciones de extracción y filtración externas para proteger al usuario del polvo y el humo.

### PARA LA MAQUINA

Diseñadas para mantener la productividad máxima, nuestras estaciones garantizan el rendimiento y la sostenibilidad de su inversión.

La parte mecánica y la electrónica están protegidas del polvo, el humo y los ambientes industriales en una caja. Doble protección para el foco láser:

- Capa 1: Protección de vidrio que impide depósitos. Extraíble y lavable
- Capa 2: Anillo de aluminio de protección contra descargas eléctricas accidentales
- Eliminación de humos mediante unidades de extracción para impedir depósitos en la óptica.

# CÓMO CONFIGURAR SU SOLUCIÓN:



## 1. Elija su tecnología láser



Serie Fibra



Serie Verde



Serie Híbrido



Serie MOPA

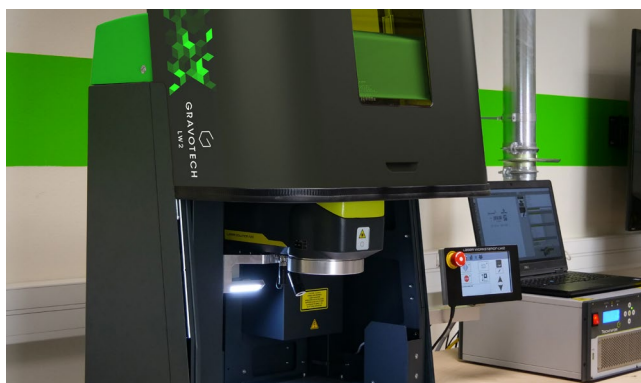


Serie CO2\*

Según su material.

*\*Solo disponible con WeLase™.*

## 2. Elija su carcasa



WELASE™



LW2



LW3

Dependiendo del tamaño de la pieza y la tasa de productividad.

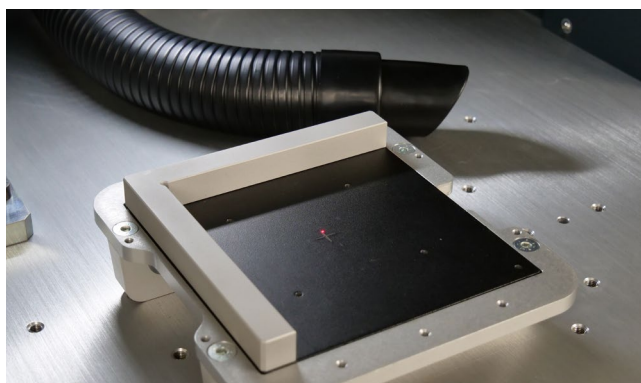
## 3. Elija sus accesorios

### Accesorios:

- Dispositivo giratorio
- Soporte de placa
- Paquete de arreglo fácil
- Lente
- Sistemas de extracción

### Opciones:

- Módulo 3D
- Enfoque automático



## 4. Elija su software de grabado

- Lasertrace
- Gravostyle™



# ASISTENCIA DURANTE TODO EL PROYECTO

Garantizamos asistencia total durante todo su proyecto, desde la definición del proceso hasta la validación del marcado en sus muestras. Nuestro objetivo: proporcionarle equipos adaptados y escalables que favorezcan su productividad.

# 1. ELIJA SU TECNOLOGÍA LÁSER

Cada material tiene su correspondiente tecnología láser.



Fibra



Green



Híbrido



MOPA



CO2



## Expertos a su servicio

Como experto en marcado y grabado láser, Gravotech ofrece acceso gratuito a un laboratorio de aplicaciones que está equipado con todas las tecnologías y configuraciones de máquina; nuestros equipos técnicos son capaces de realizar pruebas reales en sus piezas y asesorarle sobre el sistema y los parámetros adaptados a su necesidad particular.



## Experiencia en tecnología láser

Los materiales reaccionan de manera diferente según la longitud de onda del rayo láser utilizado. Hay muchos factores complejos que afectan el resultado: duración del pulso, potencia, frecuencia, velocidad, etc. Comprometidos con la tecnología láser desde hace más de 20 años, la utilizamos para ofrecerle la mejor solución para el marcado directo de sus piezas.



## Para todos los bolsillos

Encontrará equipos del tamaño adecuado según sus necesidades. Desde las funciones más sencillas y económicas hasta las funciones más avanzadas y estaciones de trabajo semiautomáticas, su nueva solución de marcado satisfará todos sus requisitos de producción.

## Grabamos más de 30 materiales.

		Fiber 20 W - 30 W - 50 W	Green 5 W	Hybrid 10 W - 20 W	MOPA 30 W - 60 W	CO2 20 W - 30 W
METALES	Acero, acero inoxidable	●	●	●	●	
	Aluminio	●		●	●	
	Carburo, carbono	●	●	●	●	
	Cobre, latón	●		●	●	
	Titanio	●			●	
	Oro, plata, níquel, platino		●	●	●	
PLÁSTICOS	ABS	●	●	●	●	○
	PA	●	●	●	●	○
	PC		●	●	●	○
	PE - PET		●			○
	POM-PBT	●	●	●	●	○
	PP		●			○
MATERIALES ORGÁNICOS	Madera, madera barnizada					●
	Hule					●
	Cuero					●
	Papel, cartón, corcho					●
	Piedra, mármol, granito					●
	Cerámica					●
	Cerámica eléctrica y médica	●	●	●	●	
	Silicón		●			●
Vidrio, cristal					●	

● = Marca contrastada -○= Marcado no contrastado



### UN POCO MÁS SOBRE... EL MARCADO DE PLÁSTICOS

Naturales, coloreados, transparentes, potenciados o no por múltiples aditivos, los polímeros plásticos reaccionan de manera diferente según el láser y sus parámetros.

Al ofrecer marcado contrastado y de superficie, el láser híbrido es perfecto para una amplia gama de plásticos.

El láser verde se puede utilizar para plásticos más técnicos y plásticos transparentes.

Ambos tienen longitudes de pulso muy cortas y marcan sin calentar la pieza (sin quemaduras ni deformaciones).

Contáctenos si tiene preguntas sobre cómo marcar su pieza de plástico.

## 2. ELIJA SU CARCASA

# WELASE™



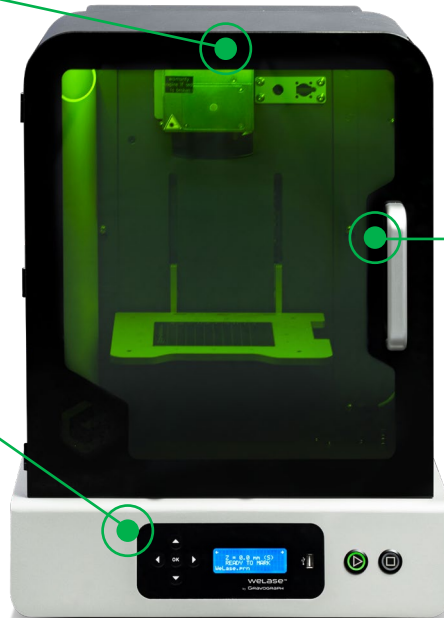
CONECTIVIDAD WIFI

### FÁCIL DE USAR

- Se conecta y está lista.
- Enfoque rápido con los punteros rojos.

### INTUITIVO

- No se necesita sujeción.
- Configuración y posicionamiento fácil.



### DISEÑO COMPACTO

- 3 ventanales grandes.
- Máxima seguridad - Clase 1, no se requieren lentes de seguridad.



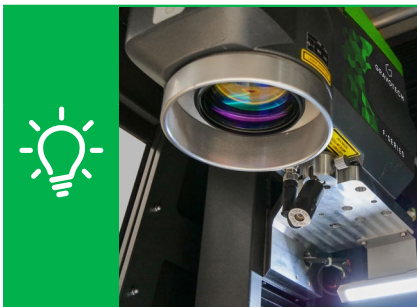
**Tamaño de pieza máximo**  
CO2: 340 x 200 x 180 mm  
Otros: 340 x 200 x 100 mm



**Dimensiones de la máquina**  
Largo x ancho x alto: 450 x 560 x 610 mm



**Peso de la máquina**  
42 kg



### ENFOQUE EN LAS FUENTES LÁSER

WeLase y LW2 están disponibles con diferentes fuentes láser, entre las cuales se encuentran:

**Fibra:** potencia y versatilidad para el marcado de superficies y un marcado profundo.  
**Híbrido y Verde:** marcado preciso que no genera tanto polvo (por lo tanto no se requiere tanta limpieza) y que no necesita acabados o tratamientos posteriores al marcado. Puede venir con diferentes opciones de renderizado, desde el blanco hasta el negro.



# LW2

EtherNet/IP<sup>™</sup> **PROFI  
NET**

## FLEXIBLE

- Marcado circular y plano combinado.
- Gran zona de trabajo.

## ERGONÓMICO

- Pantalla táctil.
- Puerta automatizada.
- Certificación láser clase 1.

## PRODUCTIVO

- Marcado de lotes o unidades.
- Programable: sin riesgo de errores.



### Tamaño de pieza máximo

Largo x ancho x alto: 502 x 477 x 322 mm  
(dependiendo de la distancia focal)



### Dimensiones de la máquina

Largo x ancho x alto: 600 x 622 x 772 mm



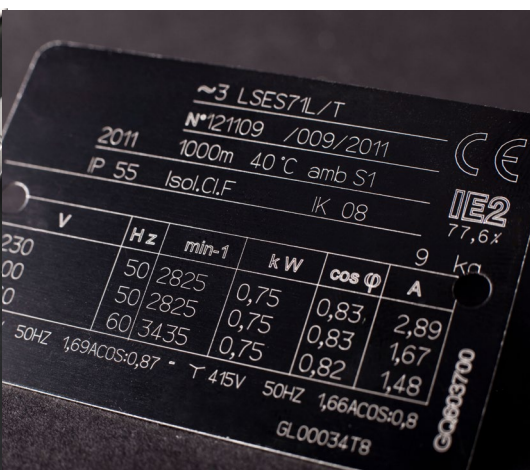
### Peso de la máquina

60 kg



## ENFOQUE EN PRODUCTIVIDAD

Gracias a su pantalla táctil, la LW2 facilita cantidades de marcado exigentes. La puerta se cierra automáticamente, el láser se posiciona automáticamente a la altura adecuada, el marcado se realiza en unos segundos y la puerta se abre. Esta estación láser no requiere capacitación. Todo lo que tienes que hacer es preparar tus archivos de marcado y cargarlos en la estación a través del puerto USB.



# LW3

## ALTA CAPACIDAD

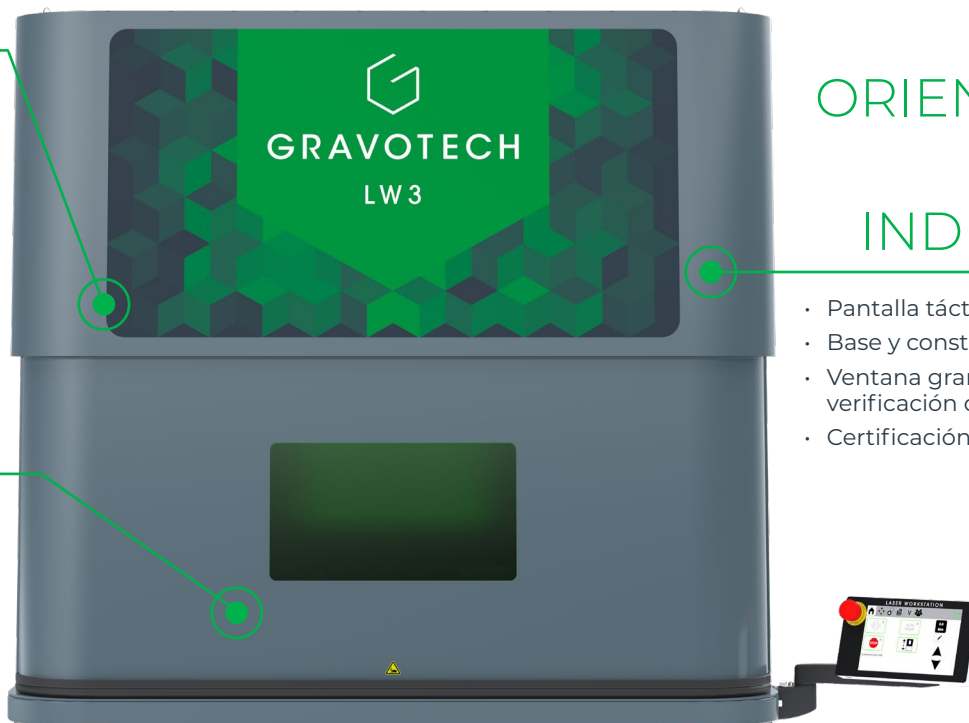
- Mayor capacidad interna.
- Mayor capacidad de volumen para satisfacer necesidades mayores.
- También apto para varias piezas de tamaño mediano.

## VERSÁTIL

- Desde marcado de identificación único hasta marcado multinivel y por lotes.
- Marque una amplia gama de metales y plásticos.

## ORIENTADO A LA INDUSTRIA

- Pantalla táctil.
- Base y construcción sólidas.
- Ventana grande para verificación de marcado.
- Certificación láser clase 1.



**Tamaño de pieza máximo**  
810 x 720 x 628 mm  
(dependiendo de la distancia focal)



**Dimensiones de la máquina**  
Largo x ancho x alto: 1213 x 1023 x 1120 mm



**Peso de la máquina**  
200 KG

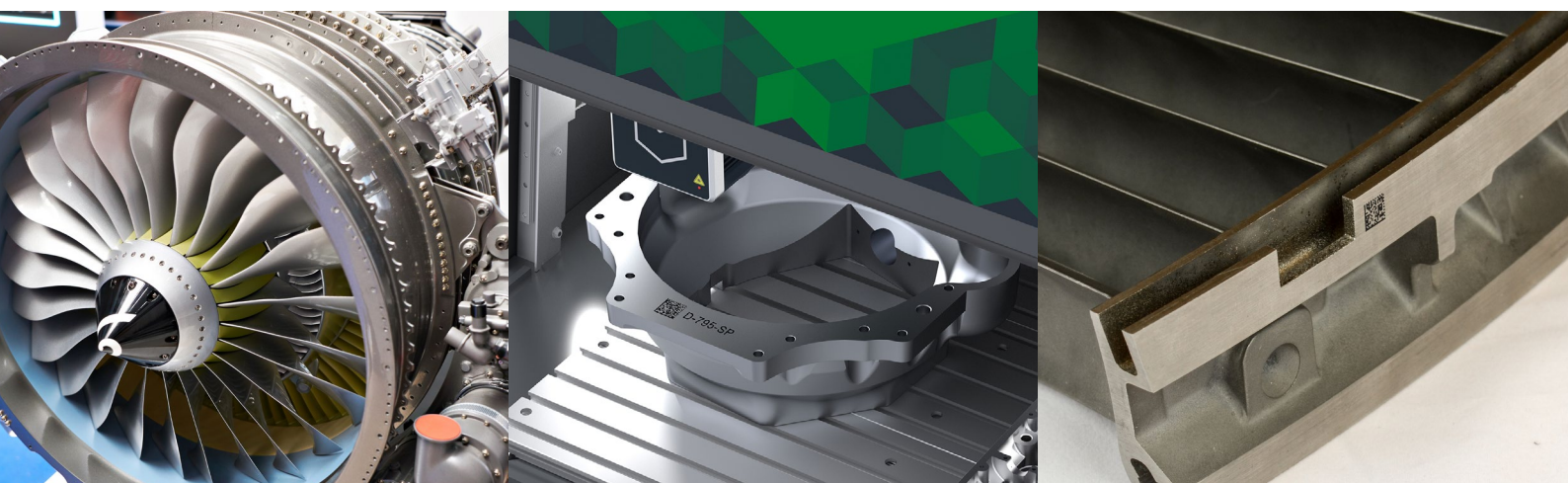


## ENFOQUE EN EL PUENTE ZX

La LW3 también está disponible con una configuración de puente ZX, para mover el cabezal a lo largo de los ejes Z (altura) y X (longitud de la máquina).

Puede marcar piezas muy grandes de un extremo al otro, ampliando el área de marcado efectiva de 300 x 300 mm a 875 x 300 mm (34.45 x 11.81 pulgadas).

*Nueva opción diseñada exclusivamente para la LW3.*



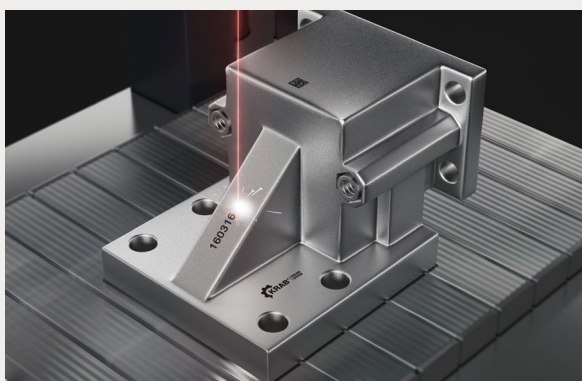
# FICHA TÉCNICA

	WELASE™	LW2	LW3
<b>Fuentes del láser</b>	Todos los láseres de la gama Gravotech	Series de láser de fibra, híbrido, MOPA y verde	
<b>Tamaño del área de marcado</b>	Hasta 110 x 110 mm	Hasta 205 x 205 mm	Hasta 875 x 300 mm (Opción de puente ZX)
<b>Tamaño de pieza máximo</b>	CO2: 340 x 200 x 180 mm Otros: 340 x 200 x 100 mm	502 x 477 x 322 mm <i>(dependiendo de la distancia focal)</i>	810 x 720 x 628 mm <i>(dependiendo de la distancia focal)</i>
<b>Peso de la máquina</b>	máx. 44 kg	60 kg	200 kg
<b>Dimensiones de la máquina</b>	450 x 560 x 610 mm	600 x 622 x 772 mm	1213 x 1023 x 1120 mm
<b>Seguridad</b>	Puerta cerrada Clase 1/Puerta abierta Clase 2M (diodo de orientación)		
<b>Software</b>	Lasertrace o Gravostyle™		
<b>Incluido con la máquina</b>	Lente focal Iluminación LED Diodo focal	Lente focal Iluminación LED Puerta automática motorizada	Además de las opciones LW2: Mesa industrial con rieles
<b>Accesorios y opciones</b>	Dispositivo rotativo Pack Safe Air Pack Easy Fix	Módulo 3D Módulo de enfoque automático Gestor de Visión Diodo de enfoque Dispositivo giratorio Anulación de clase 4 Lector de códigos 1D/2D Extractor de humos Carrito	Además de las opciones LW2: Puente ZX



## UN POCO MÁS SOBRE... SUPERFICIES DE MARCADO

Dado que la mayoría de las piezas tienen una forma única, nuestros sistemas láser se pueden adaptar a través de nuestro software a la distancia focal adecuada para garantizar un marcado perfecto. Nuestra óptica de alta calidad distribuye la energía del rayo láser sobre la pieza sin efectos secundarios ni pérdida de potencia.



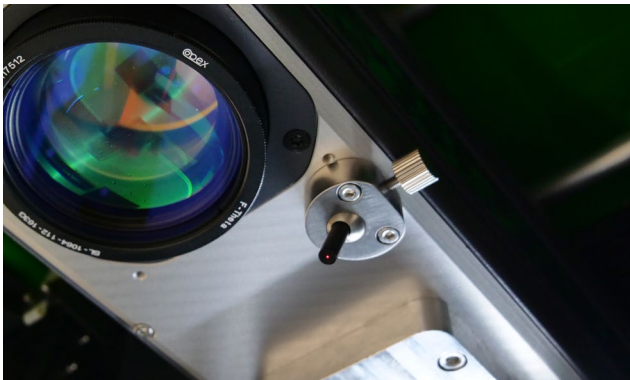
## ENFOQUE EN EL MARCADO 3D

Los sistemas de marcado láser Gravotech permiten un marcado óptimo con un alcance de hasta 120 mm para una variedad de piezas. Se garantiza un marcado impecable si importar la complejidad de la forma. El grabado es preciso y uniforme en toda la pieza, sin deformación de los caracteres.

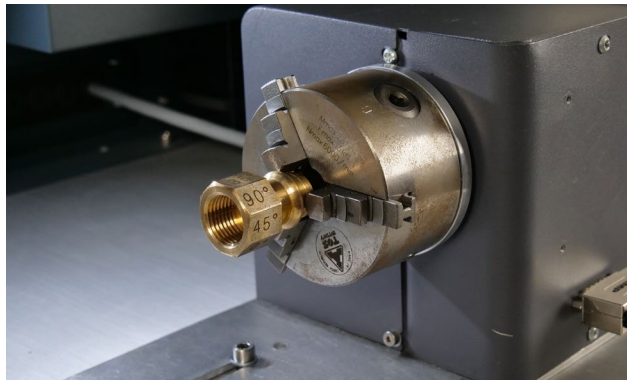
### OPCIÓN: ENFOQUE AUTOMÁTICO

El módulo de enfoque automático ajusta automáticamente la distancia focal requerida sin necesidad de calibración ni tiempo de espera.

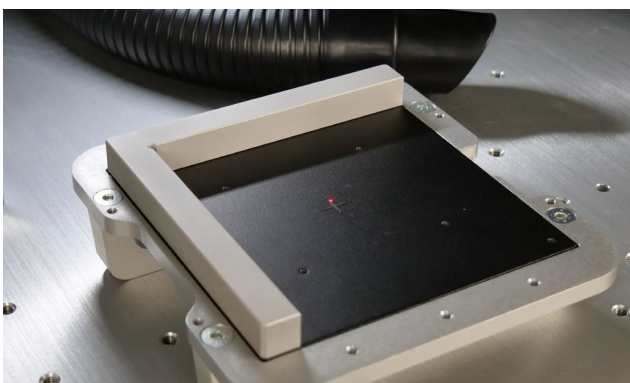
### 3. ELIJA TUS ACCESORIOS



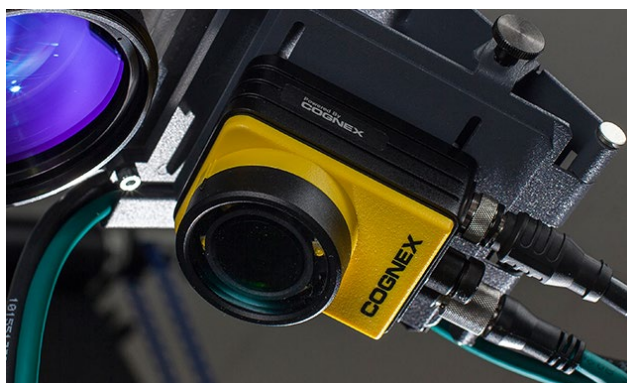
**Diodo de enfoque**



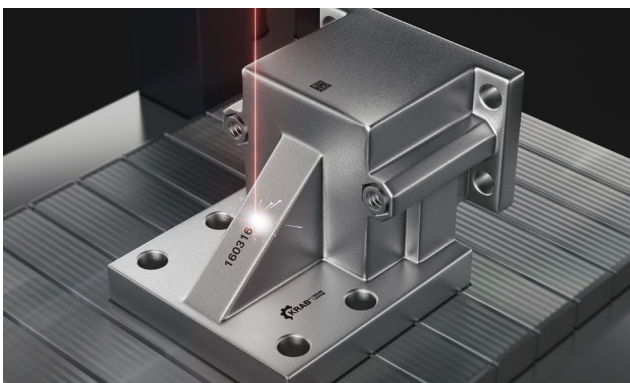
**Grabado de piezas cilíndricas**



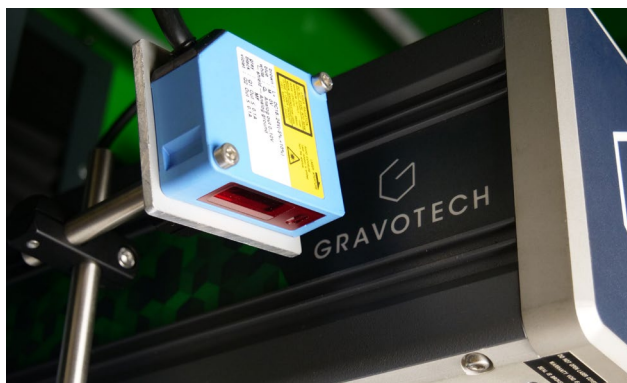
**Plantillas y placas de sujeción**



**Cámara de validación**



**Módulo 3D**



**Enfoque automático**



**Extractores de humos**



**Carrito**

## 4. ELIJA SU SOFTWARE DE GRABADO



### LASERTRACE

Desarrollado por Gravotech y enriquecido por numerosas experiencias de aplicación,

Lasertrace es un software único especialmente diseñado para crear archivos de marcado para ser cargados al sistema láser.

Incluye una composición gráfica para añadir texto, logotipos y códigos 1D/2D en tus plantillas de marcado.

Puede describir su proceso de marcado según reglas especificadas: las acciones (bloques de marcado) que se llevarán a cabo, la secuencia de ejecución y la posibilidad de implementar una gran variedad de transiciones (activaciones de salida, bloques de cámara, variables, etc.).



### Integrado a la unidad de control láser

Este marcador láser puede funcionar de forma independiente en una línea de producción y generar todos los datos necesarios para su identificación sin necesidad de una computadora.

Puede serializar sus piezas al instante, generar ID únicas con contenido de marcado complejo (marcas de tiempo con múltiples formatos, variables, contadores, códigos de cambio) y actualizar el texto y los códigos 1D/2D predefinidos en sus plantillas.

Esta potente electrónica integrada puede comunicarse mediante protocolos industriales y centralizar la información proveniente de sus PLC y base de datos en tiempo real, esto le ahorra tiempo y aumenta su productividad.

### GRAVOSTYLE



### Software experto creado por grabadores para grabadores

¡Benefícate de posibilidades avanzadas y ahorra tiempo! Funciones únicas disponibles. Debido a nuestra trayectoria en la fabricación de máquinas de grabado, tenemos un conocimiento completo del proceso de grabado.

### Gravostyle™: software único para láser

No es necesario aprender a utilizar otro software: ¡cambie con un solo clic en la interfaz Gravostyle™ para configurar el grabado láser!

## SERVICIO Y ASISTENCIA



### Capacitación

Nuestros módulos de capacitación están diseñados para optimizar el uso de nuestras soluciones y están disponibles para nuestra gama completa de máquinas, software y accesorios.



### Soporte técnico

Le brindamos soporte local en su idioma en más de 50 países, donde hemos establecido presencia directamente y con nuestros socios de distribución.



### Mantenimiento

Gracias a la experiencia adquirida con Gravograph y Technifor y a nuestra presencia global en más de 50 países con 150 técnicos de Gravotech y nuestros socios distribuidores, podemos ofrecerle una amplia gama de servicios.

## NUESTRAS ESTACIONES LÁSER EN ACCIÓN



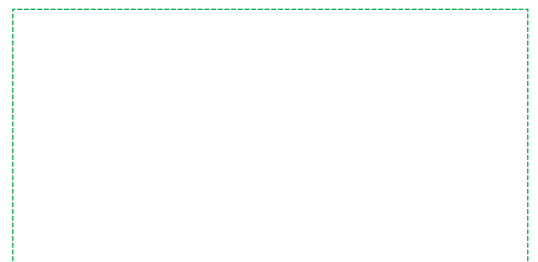
**GRAVOTECH**

by  BRADY

[info.mx@gravotech.com](mailto:info.mx@gravotech.com)  
[+52 1\( 55\) 53 57 27 65 , 66, 67](tel:+52155535727656667)  
[www.gravotech.mx](http://www.gravotech.mx)

**GRAVOTECH S. DE R.L DE C.V.**  
Lago Erne, 246, Colonia Pensil  
CP 11430, CDMX, Mexico

Distribuido por:



Síguenos:



[gravotech.off](https://www.instagram.com/gravotech.off)



[Gravotech Group](https://www.youtube.com/GravotechGroup)



[Gravotech](https://www.linkedin.com/company/Gravotech)



[Gravotech - Gravograph](https://www.facebook.com/Gravotech-Gravograph)