



GRAVOTECH
by  BRADY

ENGRAVE AT

LIGHTSPEED

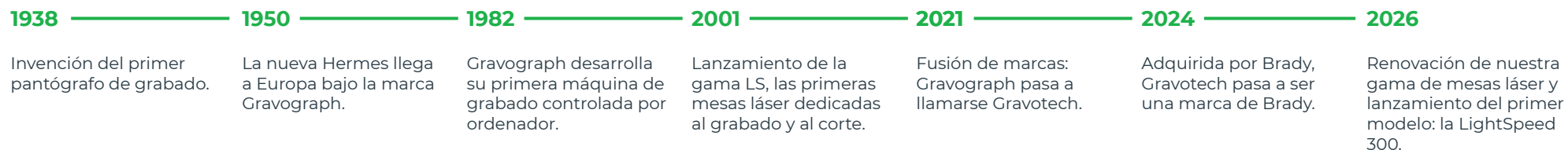
LIGHTSPEED 300
MESA LÁSER



Quiénes somos

Somos Gravotech, el único **experto en todas las tecnologías de marcado**. Con décadas de experiencia, prestamos apoyo a nuestros clientes en todo el mundo. Nuestro equipo de ingenieros, desarrolladores y técnicos diseña y fabrica innovadoras máquinas de grabado, marcado y corte, además de una amplia gama de materiales y software.

Impulsadas por la innovación continua y **con la certificación ISO 9001**, nuestras plantas de producción cumplen con los más altos estándares de calidad y ofrecen un servicio de asistencia a largo plazo en el que puedes confiar.



¿Por qué elegir Gravotech?



80+
años
de experiencia



77
países a los que llegan
nuestras redes

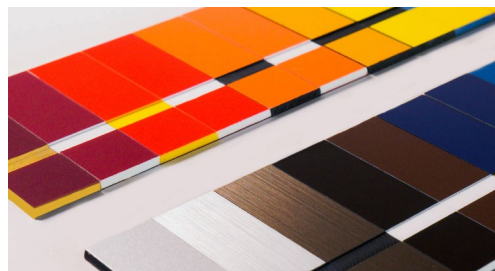


30
productos vendidos
por hora



200 000
máquinas instaladas
en todo el mundo

Los productos y el soporte adecuados



Materiales y consumibles para grabado



Software



Servicio y mantenimiento

Más información





LIGHTSPEED: Una apuesta por el futuro

LightSpeed marca un nuevo hito en la evolución de las mesas láser de Gravotech. Completamente rediseñada, esta gama combina **diseño industrial, tecnologías avanzadas y una experiencia de usuario optimizada** para ofrecer una solución moderna, de alto rendimiento y escalable. Más que una simple máquina, LightSpeed redefine la mesa láser profesional.

“

Con LightSpeed, queríamos ir más allá de una simple evolución técnica: queríamos crear una máquina que se adaptara a los usos actuales y se anticipara a los del futuro. ”

Arthur NAULIN, director de producto de mesas láser

Productividad

Todo se ha diseñado para **reducir los ciclos de grabado y corte, al tiempo que se maximiza la producción**. Concebida para combinar velocidad y eficiencia, nuestra gama LightSpeed ofrece herramientas que aumentan la productividad: un sistema de mesas intercambiables o una gestión inteligente de archivos en la pantalla táctil.

Precisión y calidad

Las tecnologías de control avanzadas garantizan una calidad excepcional de grabado y corte. **La corrección de trayectoria y la estabilidad de la potencia del láser** garantizan **resultados uniformes y una perfecta conformidad** con la vista previa en pantalla.

Facilidad de uso

La gama LightSpeed ha sido diseñada para que el grabado láser resulte accesible e intuitivo. Con su pantalla táctil, **herramientas de posicionamiento visual** y su electrónica inteligente, puedes empezar a grabar y cortar rápidamente sin pasos innecesarios ni configuraciones complejas, tanto si eres **un principiante o un usuario experimentado**.

Aplicaciones



Más aplicaciones

Cada solicitud del cliente se convierte en una nueva aplicación potencial de LightSpeed.

Sea cual sea tu mercado o material, LightSpeed está preparado. Para la creación de señalización, la personalización de objetos, la fabricación de prototipos o la producción de piezas industriales, su precisión, velocidad y flexibilidad abren la puerta a nuevas aplicaciones y a un aumento de la productividad. Descubre cómo LightSpeed se convierte en un activo clave para tu negocio.

SEÑALIZACIÓN



Placas profesionales

PERSONALIZACIÓN



Regalos

CREATIVIDAD



Expositores

IDENTIFICACIÓN



Placas de identificación de equipos



Insignias y señalización de oficina



Cuchillos y cubertería



Decoración, maquetas y manualidades



Señalización industrial



Comunicación visual



Vinos y licores



Fabricación de trofeos



Etiquetado eléctrico

Una tecnología, infinitas posibilidades sobre materiales

		CO2		
		Corte	Grabado profundo	Marcado / Grabado
PLÁSTICOS	Materiales para grabado láser de Gravotech	✓	✓	✓
	PMMA, acrílico, metacrilato	✓	✓	✓
	Laminados	✓	✓	
	Espuma	✓	✓	
	ABS			✓
	Otros plásticos	✓	✓	
MATERIALES ORGÁNICOS	Madera	✓	✓	✓
	Caucho	✓	✓	
	Vidrio, cristal			✓
	Papel, cartón, corcho	✓		✓
	Cuero	✓	✓	✓
	Piedra, granito, mármol		✓	✓
	Textiles	✓		✓
	Cerámica			✓
METALES	Metales recubiertos y anodizados			✓
	Metales en bruto			

LIGHTSPEED

300

#SEÑALIZACIÓN #PERSONALIZACIÓN
#CREATIVIDAD #IDENTIFICACIÓN

La LightSpeed 300 establece nuevos estándares en cuanto a velocidad, precisión y facilidad de uso, superando a todas las máquinas de su categoría.



Descubre la página web dedicada

ALTA VELOCIDAD

Una velocidad inigualable de **3,5 m/s** para una productividad máxima

CONTROL DEL FLUJO DE AIRE

Una extracción de flujo de aire controlada para obtener resultados limpios y un entorno seguro

G-SCREEN

Una gran pantalla táctil para una interfaz ergonómica al alcance de tu mano



Fuente
CO2



Área de marcado
610 x 305 mm (24 x 12")



Materiales compatibles
Plásticos, madera, vidrio y otros materiales orgánicos, así como metales pintados

Rendimiento

Hasta **10 veces más rápida que otras máquinas de grabado láser**, la LightSpeed 300 ofrece la mejor calidad de grabado de su clase. Esta máquina láser ultrarrápida, precisa y versátil te ayuda a aumentar la producción y superar las expectativas de tus clientes.

Facilidad de uso

Desde la configuración inicial hasta el grabado final, la LightSpeed 300 está diseñada para **simplificar tu flujo de trabajo** gracias a su innovadora ergonomía y su avanzada interfaz de usuario. Está concebida para que el grabado resulte más intuitivo, rápido y sencillo que con cualquier otra máquina láser tradicional.

Adaptabilidad

Segura y silenciosa, la máquina de grabado láser profesional LightSpeed 300 se **adapta fácilmente a cualquier entorno**. Desde talleres industriales y oficinas hasta locales comerciales accesibles al público.

Rendimiento y calidad...

Ceramicore®

FUENTE CERAMICORE®

Un láser de alta calidad desde su origen



JOB MANAGER

Una gestión de trabajos fluida, directamente en la pantalla



ASISTENCIA AUTOMÁTICA DE AIRE

Una gestión inteligente del aire para una mejor calidad

...en una máquina fácil y práctica



CÁMARA G-EYE

Una visión instantánea de 360° para un posicionamiento impecable



SISTEMA DE MESAS QUICK SWITCH

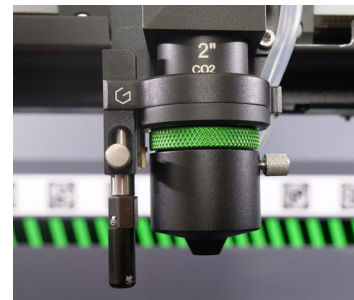
Totalmente versátil con cambios de mesa sencillos



CONFIGURACIÓN EN CAJÓN

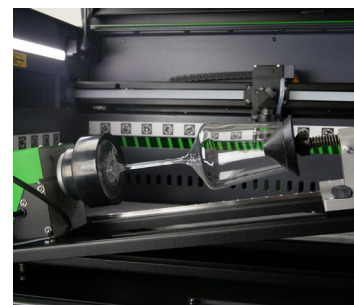
Una mesa deslizante para facilitar su manejo

Accesorios



CLICK LENS

Cada Click Lens (lente focal) se puede acoplar **sin herramientas**, lo que reduce el riesgo de errores de instalación o desalineación y facilita la limpieza.



DISPOSITIVO ROTATIVO

Permite grabar objetos cilíndricos de hasta 160 mm de diámetro y 390 mm de longitud. **Personaliza fácilmente la mayoría de los objetos cilíndricos**, como tazas de café, cristalería, frascos de perfume e incluso botellas de champán magnum.



SISTEMA DE EXTRACCIÓN

Para garantizar un entorno de trabajo seguro y sin olores, el sistema de extracción **recoge y filtra los humos y las partículas** generadas durante el proceso de grabado y corte.

Más información

¡Descubre todas las características, opciones y accesorios en nuestra página web!



¿QUIERES SABER MÁS SOBRE LOS ACCESORIOS?

¡Consigue el catálogo!



Características

Explora las características
de LightSpeed



JOYSTICK

Control total de los ejes al alcance de la mano



GRAVOSTYLE™

Software especializado diseñado para adaptarse tanto al grabador principiante como al profesional



PRINT & CUT

Alineación automática de los recortes para soportes impresos



CLICK LENS

Fijación magnética de la lente sin herramientas, sin riesgo de errores



PROTECCIÓN CONTRA EL POLVO

Una protección eficaz para la longevidad de tu máquina



POTENCIA ESTABLE

Una potencia láser estable para garantizar la calidad del grabado



RESOLUCIÓN VECTORIAL CONSTANTE

Garantiza un grabado uniforme en todas las líneas



POINT & SHOOT

Una herramienta estándar para un posicionamiento óptimo



ENFOQUE AUTOMÁTICO

Ajuste automático para una calibración sin esfuerzo



CONEXIÓN A LA RED

Una instalación sencilla, sea cual sea tu entorno



COMPATIBLE CON CLASE 1

Máxima seguridad láser



PROTECCIÓN DEL OBTURADOR

Un escudo mecánico para una seguridad total



TECNOLOGÍA SILENCIOSA

Silencio controlado para un funcionamiento más insonoro



PUERTA DE ACCESO TOTAL

Permite una accesibilidad total y la máxima visibilidad



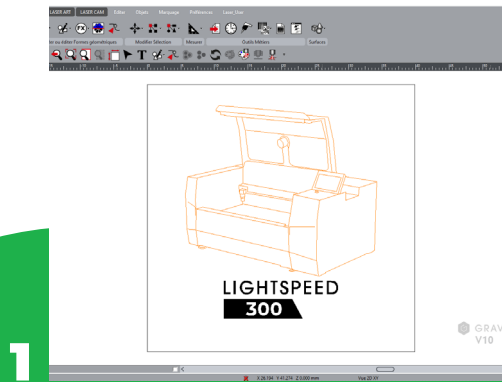
INTEGRACIÓN SENCILLA DEL EXTRACTOR

Un diseño compacto que ahorra espacio



GRAVOSTYLE

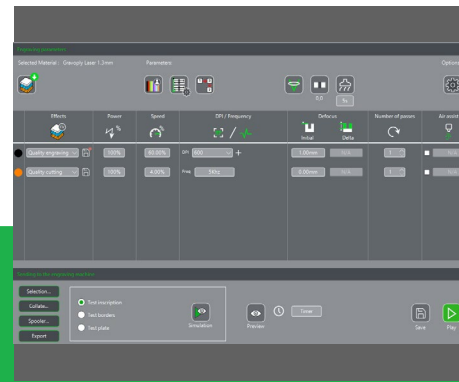
Gravostyle™ 10: más rápido, más fácil de usar y aún más potente que nunca.
El software a la altura de LightSpeed.



1

CREAR

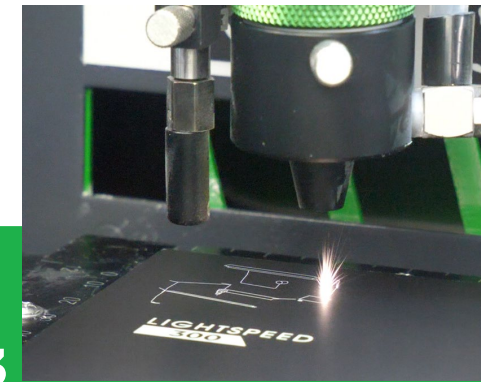
Texto, logotipos, formas, códigos de barras o incluso fotografías: prepara todos tus archivos de grabado o corte con facilidad en Gravostyle™ gracias a sus herramientas avanzadas.



2

CONFIGURAR

Ajusta todos los parámetros necesarios para tu aplicación: potencia, velocidad, enfoque y orden de ejecución. Gravostyle™ te guía en la preparación detallada de tu trabajo antes de enviarlo a la máquina.



3

GRABAR

Una vez que tu archivo esté listo, envíalo a la máquina como si fuera una impresora convencional. Coloca tu material, pulsa Inicio y tu máquina LightSpeed se encargará del resto de forma rápida y precisa.



¿Utilizas algún otro software de diseño?

LightSpeed también es compatible con software gráfico de terceros, como CorelDRAW® o Adobe Illustrator®. Diseña tus archivos en tu herramienta habitual y, a continuación, envíalos a la máquina a través del controlador de Gravotech, tal y como lo harías con una impresora de oficina.

La experiencia Gravotech, más allá de la máquina

Descubre todas nuestras
gammas en nuestro catálogo
online



MATERIALES DE GRABADO

Con más **de 60 años de experiencia**, Gravotech es el creador del **material de grabado de dos capas Gravoply™**, reconocido internacionalmente. Hoy en día, ofrecemos plásticos, acrílicos, metales y madera para el grabado y el corte. Todos los materiales de nuestro catálogo se someten a pruebas y cuentan con la aprobación necesaria para garantizar resultados óptimos y una durabilidad profesional. Gravostyle™ dispone de una biblioteca de parámetros láser para los materiales de Gravotech.



ARTÍCULOS PARA GRABAR

Si eres nuevo en el grabado láser, empieza con nuestros **productos listos para grabar**, ideales para iniciarte y encontrar clientes potenciales:

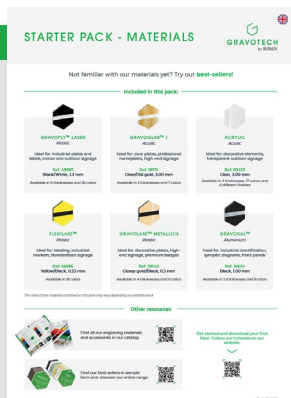
- **Medallas:** fabricadas en aluminio, latón o acero
- **Placas para puertas:** para empresas y hoteles
- **Placas eléctricas:** tiras y etiquetas para la identificación eléctrica en la industria.



MATERIALES DE GRABADO

Para complementar tu nueva máquina láser, descubre nuestra gama de **accesorios de grabado**, imprescindibles para todos los grabadores:

- **Productos de coloración:** para realzar tus grabados
- **Productos de limpieza:** para obtener resultados de primera calidad y mantener tu espacio de trabajo impecable
- **Adhesivos:** para fijaciones permanentes o temporales
- **Elementos de fijación:** para señalización, identificación industrial o simples placas de identificación de empleados.



PAQUETE DE INICIACIÓN

Para ayudarte a descubrir nuestros materiales, cada una de nuestras máquinas LightSpeed incluye un **paquete de iniciación** con nuestros **productos más vendidos**. ¡Así podrás probarlos tú mismo y descubrir todo su potencial!



Descripción general técnica

DATOS TÉCNICOS	
Potencia	30 - 40 - 50 - 60 W
Área de marcado	610 x 305 mm (24 x 12")
Velocidad	CO2: 3,5 m/s
Aceleración	4 g
Peso máximo del objeto	15 kg
Clasificación de seguridad láser	Clase 1 / Clase 2
Modos de funcionamiento	Raster: relleno Vectorial: trazado y corte Combinado: relleno y trazado al mismo tiempo
Dimensiones de la máquina (L x An x Al)	Hasta 1067 x 730 x 490 mm
Consumo de energía	Hasta 600 W
Peso de la máquina	Desde 90 kg
Tamaño máximo del objeto (L x An x Al)	619 x 332 x 150 mm Altura máxima sin mesa: 210 mm
Enfoque automático	Sensor mecánico de precisión
Conexión al ordenador	USB, Ethernet, Wi-Fi
Software	Gravostyle™ (incluido con la máquina) + compatible con CorelDRAW®, Adobe Illustrator® o cualquier software de diseño gráfico
G-Screen	Pantalla táctil de 7 pulgadas
Cámara G-Eye	Cámara gran angular de 20 MP

CARACTERÍSTICAS	
Alta velocidad	✓
Control del flujo de aire	✓
Job Manager	✓
Protección contra el polvo	✓
Placa electrónica	✓
Estructura reforzada	✓
Fuente Ceramicore®	✓
Asistencia automática de aire	✓
Potencia estable	✓
Resolución vectorial constante	✓
Click Lens	✓
Joystick	✓
Point & shoot	✓
Sistema de mesas Quick Switch	✓
Print & Cut	✓
Configuración de clase 4	✓
Configuración en cajón	✓
Puerta de acceso total	✓
Tecnología silenciosa	✓
Optimización para puertas	✓
Protección del obturador	✓
Llave de bloqueo	✓
Compatible con clase 1	✓

Asistencia y servicios



FORMACIÓN

Sesiones de formación estándar o personalizadas, presenciales u online.



ASISTENCIA TÉCNICA

Expertos de Gravotech a tu disposición para ayudarte y asesorarte.



MANTENIMIENTO

Programa específico para cada máquina: limpieza, ajustes, comprobaciones de seguridad y mucho más.

CONTÁCTANOS

info.mx@gravotech.com
+52 1(55) 53 57 27 65 , 66, 67
www.gravotech.mx

GRAVOTECH S. DE R.L DE C.V
Lago Erne, 246, Colonia Pensil
CP 11430, CDMX, Mexico

Con el apoyo del gobierno francés y de la Unión Europea

El desarrollo de las máquinas LightSpeed forma parte de un proceso de innovación destinado a posicionar a Gravotech como referente en las soluciones de grabado láser del futuro.

Este proyecto ha sido financiado por el Gobierno francés en el marco de la iniciativa «Francia 2030». Subvencionado por la Unión Europea, Next Generation EU, como parte del plan «France Relance».



Confían en nosotros



SÍGUENOS

